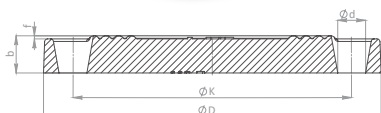


Příruba zaslepovací X

KATALOGOVÉ ČÍSLO VIZ TABULKA



Určení

- Pro krátkodobý styk s pitnou vodou a trvalý styk se surovou a neagresivní odpadní vodou

Použití

- zaslepovací příruba se používají do potrubních systémů k zasklení přírubových konců potrubí
- zaslepovací příruba se závitem se používají pro přechod na vnitřní závit G 1/2" a větší. Například při odvodu nebo odvodnění vodoměrných sestav

Technický popis

- Odlitek. DN 40-150 PN 16, DN 200 PN 10

Pokyny pro montáž

- Kruhové drážky se montují směrem k těsnění

Materiál

- Zaslepovací příruba jsou vyrobeny z materiálů dle tabulky
- šedá litina GG (EN - GJL) nebo tvárná litina GGG (EN - GJS)

Povrchová úprava

- Zdravotně nezávadný práškový epoxidový nátěr – odstín modrý, o minimální střední tloušťce 200 µm

DN	Ø k (mm)	Ø D1 (mm)	Ø d (mm)	b (mm)	f (mm)	n ^{xx}	materiál	PN	hmotnost ⁺ (kg)	závit	katalogové číslo
40	110	150	19	20	2	4	GG	16	2,1	bez závitu	E637016000040
40	110	150	19	20	2	4	GG	16	2,1	1/2" – 2"	E637216040yyy
50	125	160	19	19	2	4	GGG	16	2,3	bez závitu	E438016000050
50	125	160	19	19	2	4	GGG	16	2,3	1/2" – 2"	E637216050yyy
60/65	135/145	185	19	22	2	4/4	GG	16	3,5	bez závitu	E637016060065
60/65	135/145	185	19	22	2	4/4	GG	16	3,5	1/2" – 3"	E637216060yyy
80	160	198	19	24	3	4	GGG	16	4,5	bez závitu	E438016000084
80	160	198	19	18	3	8	GGG	16	3,2	bez závitu	E438016000080
80	160	198	19	18	3	8	GGG	16	3,2	1/2" – 3"	E637216080yyy
100	180	218	19	23	2	8	GGG	16	5,2	bez závitu	E438016000100
100	180	218	19	23	2	8	GGG	16	5,2	1/2" – 4"	E637216100yyy
125	210	250	19	23	3	8	GGG	16	6,8	bez závitu	E438016000125
125	210	250	19	23	3	8	GGG	16	6,8	1/2" – 4"	E637216125yyy
150	240	282	23	23	3	8	GGG	16	8,6	bez závitu	E438016000150
150	240	282	23	23	3	8	GGG	16	8,6	1/2" – 4"	E637216150yyy
200	295	340	23	24	3	8	GGG	10	13,5	bez závitu	E438010000200
200	295	340	23	24	3	8	GGG	10	13,5	1/2" – 4"	E637210200yyy

+ Skutečná hmotnost může být až o 10 % vyšší xx) n – počet otvorů pro šrouby

yyy značí velikost závitu dle DN - 1/2" = 015, 3/4" = 020, 1" = 025, 5/4" = 032, 6/4" = 040, 2" = 050, 2,5" = 065, 3" = 080, 4" = 100.